

- Rezistent la razele UV
- Rezistent la coroziune
- Pe bază de apă
- Tolerant cu suprafețele

ENESEAL® CR

ENESEAL® CR este un sistem de acoperire a suprafeței tolerant cu aceasta, care nu necesită sablare. Prezintă o foarte bună aderență atât cu toate tipurile de material metalice cât și cu suprafețele galvanizate. Pentru a obține o aderență bună, în general se poate folosi perierea mecanică, polizarea sau sablarea cu apă sub presiune.

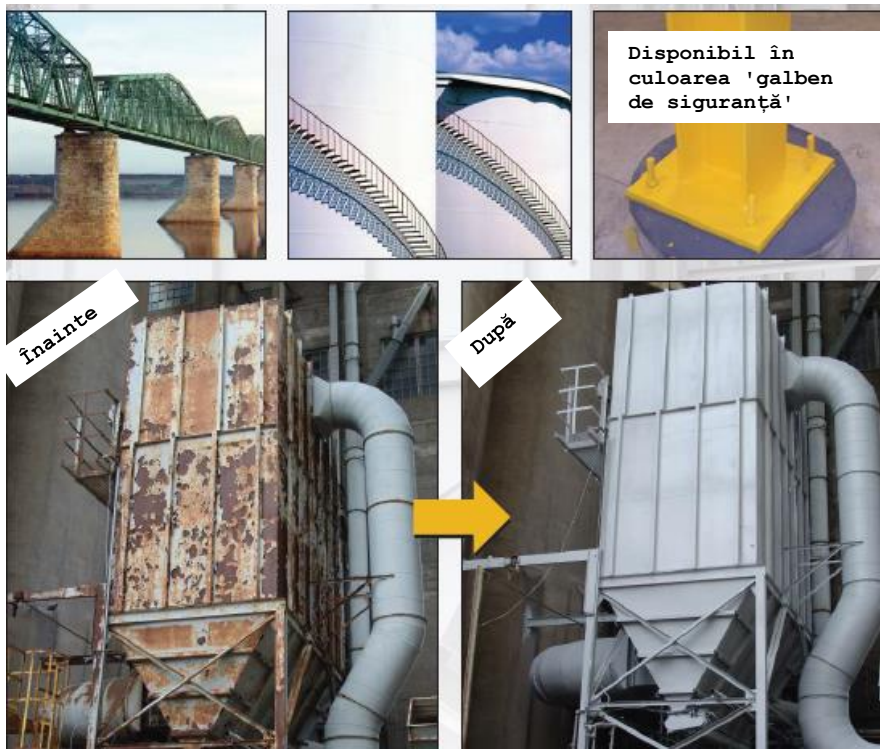
Rezistent la coroziune, Acoperire flexibilă

ENESEAL® CR este alcătuit dintr-un singur component, pe bază de apă, fiind un sistem acoperire lichid care, după uscare, se transformă într-o peliculă de acoperire elastic uniform, foarte durabilă, rezistentă la apă și coroziune, care oferă o extraordinară protecție împotriva acțiunii mediului pentru suprafețe metalice și de beton / zidării. Poate fi aplicat ca strat de acoperire peste grunduri pe bază de zinc și este disponibil și în culoarea 'galben de siguranță'.

ENESEAL® CR este format dintr-un amestec unic de inhibitori de coroziune, este rezistent la razele UV, rășini și pigmenți, rezistent la eroziune produsă de materialele de umplură anorganice și la acțiunea polimerilor elastomeri arcilici, pentru a oferi performanțe înalte în toate tipurile de medii industriale și marine. Ușor de aplicat cu pensula, trafaletul sau prin pulverizare, **ENESEAL® CR** se curăță ușor și rapid, doar cu apă și săpun.

Aderență cu...

- Structuri de oțel
- Acoperișuri metalice
- Elemente galvanizate
- Poduri
- Rezervoare
- Platforme
- Țevi
- Conducte
- Beton
- Lemn



ENECON® Corporation
The Fluid Flow Systems Specialists.

www.enecon.com

Toll Free: 888-4-ENECON

Tel: 516 349 0022 · Fax: 516 349 5522

Email: info@enecon.com

6 Platinum Court · Medford, NY 11763-2251

Date tehnice	
Dimensiune unitate	20 kg / 8 kg
Culoare	Gri deschis / Galben de siguranță
Finisaj	Satin (semi-lucios)
Volum solide	58%
Tip de agent	Polimer acrilic elastomer pe bază de apă.
Grosime a pelucilei recomandată	12-14 mils WFT pe strat. 7-8 mils DFT pe strat
Rată de acoperire	Approx. 500 picioare pătrate pe unitate de 20 kg unit pe strat @ 12 mils WFT pe un substrat bază neted. Substraturile dure vor reduce rata de acoperire.
Durată de viață în depozit	3 ani fără a deschide recipientul. A nu se permite înghețarea
Supraacoperire	Min. 4 ore (optim 16+ ore)
Rezistent la ploaie	Min. 4 ore (77° F / 25° C)
Elongație	300% (ASTM D-2370)
Probă de rezistență la intemperii	1,000 ore (cicluri de 12 ore) QUV Weather-O-Meter. Fără modificări ale aspectului.
Rezistență la ceața de sare	2,000 ore Nu s-au format bule. Nu s-a scorojit.
Bandă de aderență	5A (ASTM D-3359 Metoda A) Substrat de oțel pregătit cu peria de sârmă.
Aderența directă la tracțiune	850 psi (ASTM D-4541) de oțel pregătit cu peria de sârmă. 900 psi (ASTM D-4541) oțel zincat
Transmiterea vaporilor de apă	1.14g/hi m ² (ASTM E-96)
Pulverizare	Pulverizare fără aer. Presiune minimă: 2,500 psi Orificiu cioc: de la 0.013 la 0.043

Specialistul local IENECON® Fluid Flow Systems

Cum se folosește ENESEAL® CR

Pregătirea suprafeței - ENESEAL®CR trebuie aplicat numai pe suprafețe curate, uscate și în stare bună din punct de vedere structural. Suprafețele nu trebuie să prezinte alte materiale și impurități cum ar fi murdărie, ulei, grăsimi, sare, vopsea scorojită, etc.

...pentru suprafețele metalice

Deși nu este necesară sablarea, toate suprafețele trebuie pregătite manual la SSPC SP-2 or SP-3 prin polizare, periere cu sârma rotativă, sau alte mijloace adecvate, pentru a îndepărta rugina sau straturile aplicate anterior. Alternativ, se poate folosi jetul de apă sub presiune în conformitate cu SSPC SP-12 pentru a asigura o minimă condiție vizuală a WJ-4, fiind foarte eficient pe zone extinse pentru a obține suprafața necesară înainte de aplicare.

...pentru suprafețe de ciment

Curățarea cu jet de apă sub presiune sau sablarea ușoară, s-au dovedit a fi cele mai eficiente mijloace de îndepărtare a materialelor despinse și straturile superficiale de slabă calitate întâlnite cel mai adesea la pregătirea substraturilor de beton / minerale.

Amestecare - ENESEAL®CR este un produs alcătuit dintr-un singur componente care trebuie amestecat ușor înainte de aplicare, pentru a corecta orice separare ușoară. Nu se recomandă diluarea ENESEAL®CR cu apă sau solvent.

Aplicare - ENESEAL®CR trebuie aplicat numai când temperatura depășește 45° F / 7° C și când umiditatea relativă este sub 85%. Suprafețele de tratat trebuie să fie cu cel puțin 5° F / 3° C peste punctul de rouă. ENESEAL®CR poate fi aplicat cu pensula, trafaletul sau prin pulverizare. Materialul trebuie aplicat cu o grosime a pelucilei umede de aprox. 12 - 14 mils (300 - 350 microni) pentru a ajunge la o grosime a pelucilei uscate de 7 - 8 mils (175 - 200 microni) pe strat. Pentru cele mai multe aplicații, se recomandă aplicarea a două straturi.

Sănătate și siguranță - Facem toate eforturile pentru a ne asigura că produsele ENECON® sunt cât se poate de ușor de utilizat și sigure. Trebuie respectate standardele industriale normale și practicile privind curățenia la locul de muncă și protecția personalului. Pentru mai multe informații, vă rugăm consultați FIȘA DE DATE DE SIGURANȚĂ A PRODUSULUI (MSDS) care vă va fi furnizată împreună cu materialul (disponibilă și la cerere).

Curățarea echipamentelor - Curățați imediat excesul de material de pe instrumente. Utilizați săpun și apă atât cât este nevoie.

Asistență tehnică - Echipa tehnică a ENECON® este întotdeauna disponibilă pentru a vă oferi asistență tehnică și sprijin. În cazul în care aveți nevoie de indicații în sensul dificultăților proceduri de aplicare sau pentru a primi răspunsuri simple la întrebări simple, luați legătura cu specialistul local ENECON® Fluid Flow Systems Specialist sau cu centrul tehnic de asistență al ENECON.

Toate informațiile prezentate aici se bazează pe testările realizate de-a lungul timpului în laboratoarele noastre, precum și experiența practică de pe teren și sunt considerate a fi fiabile și exacte. Nu se oferă nicio condiție sau garanție care să acopere rezultatele obținute în urma utilizării produselor noastre pentru niciun caz particular, chiar dacă scopul este dezvăluit sau nu și nu ne putem asuma răspunderea în cazul în care nu se obțin rezultatele dorite.

Drepturi de Autor © 2011 by ENECON® Corporation. Toate drepturile rezervate. Nici o parte a acestei lucrări nu poate fi reprodusă sau utilizată sub orice formă sau prin orice mijloace - grafice, electronice sau mecanice, inclusiv prin fotocopiere, înregistrare sau stocare de informații și sisteme de recuperare - fără acordul scris al ENECON® Corporation.

