

# ENECRETE®

# DuraFill®

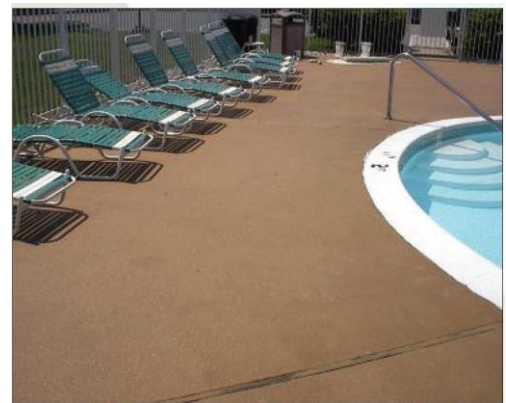
**Cel mai bun sistem de acoperire a pardoselilor existent. De asemenea este ideal pentru aplicații de umplere masivă.**

- Excelentă Aderență
- Excepțională forță de compresiune
- Foarte bună rezistență la impact
- 100% Solid
- Sigur și ușor utilizat

**ENECRETE® DuraFill®** este un sistem polimer de înaltă performanță alcătuit din două componente, 100% solid, conceput special pentru acoperirea pardoselilor precum și pentru umplerea găurilor adânci și cavităților din beton. În ambele cazuri, **DuraFill®** este combinat cu agregate provenite din surse locale, pentru a furniza performanțe de neegalat în unele dintre cele mai complicate aplicații de reparație și protecție a pardoselilor.

**DuraFill®** este foarte versatil. Prezintă o aderență extraordinară la aproape orice tip de substrat mineral precum și la majoritatea metalelor. Are o excelentă rezistență la compresiune, rezistență la impact, precum și rezistența la șocurile termice. **DuraFill®** nu este compatibil numai cu betonul; se poate aplica și pe marmură, ardezie, piatră, cărămidă, mozaic, gresie, cele mai multe metale, lemn ... chiar plastic rigid și sticlă!

**DuraFill®** pot fi utilizat cu aditivi colorați pentru a crea sisteme acoperire a pardoselilor plăcute din punct de vedere estetic.



**ENECON® Corporation**  
The Fluid Flow  
Systems Specialists.

[www.enecon.com](http://www.enecon.com)

Toll Free: 888-4-ENECON (888-436-3266)

Tel: 516 349 0022 · Fax: 516 349 5522

[info@enecon.com](mailto:info@enecon.com)

6 Platinum Court · Medford, NY 11763-2251

## Date tehnice

Capacitate volumică la kg.	56 in <sup>3</sup> / 910 cc	
Densitate la amestecare	0.040 lbs pe in <sup>3</sup> / 1.1 gm pe cc	
Rată de acoperire la kg. @ 15 mils / 375 microni	25 ft <sup>2</sup> / 2.3 m <sup>2</sup>	
Durată de viață pe raft	Nelimitată	
Volum solide	100%	
Dozaj amestec	Bază	Activator
La volum	2	1
La greutate	2.4	1

## Timp de acționare și maturare

Temperatură ambientală	Timp de Acționare	Uscat la Atingere	Maturare Totală
59°F 15°C	90 min	10 ore	7 zile
77°F 25°C	45 min	5 ore	4 zile
86°F 30°C	30 min	3 ore	3 zile

Proprietăți fizice	Valori tipice		Metodă de testare
Rezistență la compresiune	10,000 psi	700 kg/cm <sup>2</sup>	ASTM D-695
Rezistență la încovoiere	9,000 psi	630 kg/cm <sup>2</sup>	ASTM D-790
Duritate -Shore D	80		ASTM D-2240
Aderență Rezistență la forfecare			
Oțel	3,000 psi	210 kg/cm <sup>2</sup>	ASTM D-1002
Aderența la suprafețele de ciment pregătite este mai mare forța de coeziune a substratului.			

## Rezistență chimică

Benzină	Excelentă
Kerosen	Excelentă
50% Antigel	Excelentă
Lichid de transmisie	Excelentă
Lichid de servodirecție	Excelentă
Ulei de motor	Excelentă
Soluție de detergent	Excelentă
Fosfat trisodic	Excelentă
20% Soluție de sare	Excelentă
20% Clorură de calciu	Excelentă
10% Acid clorhidric	Excelentă
10% Acid sulfuric	Excelentă
10% Hidroxid de sodiu	Excelentă

EX - Adecvat pentru cele mai multe aplicații, inclusiv prin imersiune.

G - Adecvat pentru contactul intermitent, stropiri, etc



## Cum se folosește DuraFill®

**Surface Preparation** - ENECRETE® DuraFill® trebuie aplicat pe suprafețe curate, uscate, ferme și bine degroșate.

- Îndepărtați alte materiale și murdăria de pe suprafață.
- În funcție de suprafață, curățați cu un dizolvent și/sau îndepărtați murdăria prin sablare, curățare cu abur, spălare la presiune sau alte modalități adecvate.

3. După îndepărtarea murdăriei de pe suprafață și de sub suprafață, clătiți zona atât cât este necesar și lăsați să se usuce complet.

**Aplicare și amestecare** - Pentru confortul dumneavoastră, Baza și Activatorul pentru DuraFill® vă sunt furnizate în cantități exacte pentru a simplifica procesul de amestecare aferent pachetelor întregi. Totuși, din cauza volumului de materiale furnizate, numai cantitatea de material care va fi utilizată în timpul de acționare al produsului ar trebui amestecată pebtru o aplicație punctuală. Un amestec parțial poate fi realizat prin amestecarea a 2 părți de bază la 1 parte de Activator la volum (2: 1, v / v).

Deși este posibilă și amestecarea manuală, se recomandă totuși utilizarea unui dispozitiv mecanic adecvat de amestecare, pentru a facilita procesul de amestecare. Se toarnă cantitățile dorite de bază în recipientul pentru Activator și se amestecă bine împreună.

### Pentru aplicațiile de umplere a golurilor...

Se adaugă puțin câte puțin agregatul selectat peste baza amestecată cu activatorul în stare lichidă și se continuă amestecarea până se ajunge la consistența dorită.

Orientativ, atunci când se folosește nisip fin ca material de umplutură, s-a constatat că un volum egal cu aproximativ de 5 ori volumul de lichide amestecate este necesar pentru a se obține un amestec bun, realizabil. Poate fi necesară ajustarea acestui volum pentru a-l adapta la tipul de agregat utilizat și la condițiile de aplicare.

Odată amestecate, amestecul se varsă peste gol (uri), apăsând / tamponând bine pentru a asigura contactul perfect și complet cu substraturile și a elimina bulele de aer și a finisa suprafața așa cum trebuie.

### Pentru aplicații de acoperire...

Aplicați amestecul lichidelor bază și Activator pe zona care urmează să fie tratată cu pensule și / sau trafaletul. Pentru pardoseli cu suprafețe mari, este recomandată utilizarea trafaletelor cu coada lungă, pentru a ușura aplicarea. Indiferent de dispozitivul / metoda de aplicare, materialul trebuie bine presat pe suprafață pentru a elimina eventualele bule de aer și a asigura un contact perfect cu suprafața.

Cât timp DuraFill® este încă umed, aplicați cantitatea necesară de agregat selectat (în mod normal, aproximativ 1 livră pe picior pătrat) pentru a acoperi complet zona cu materialul în exces. Se lasă să se întărească suficient (de obicei peste noapte) înainte de a continua. După întărire, se va mătura / aspira materialul în exces rămas pe suprafață (care de obicei poate fi reutilizat) și verificați suprafața. Orice imperfecțiune trebuie șlefuită și / sau rectificată, în funcție de necesități.

Amestecați și aplicați un al doilea strat de lichide DuraFill® asupra zonei și se repetați procesul de întărire și timpul de întărire descris mai sus. Odată maturat suficient, se va mătura / aspira din nou excesul de agregat și se va controla cu atenție suprafața. După "rectificarea" imperfecțiunilor prin șlefuire și / sau sablare, se amestecă și se aplică un alt strat de lichide DuraFill® și se lasă să ajungă la maturare totală înainte de pune zona din nou în folosință.

Notă: se pot aplica "straturi" suplimentare de lichide DuraFill® și agregate, urmând pașii de mai sus, pentru a atinge profilul / grosimea dorită pentru sistem.

**Sănătate și siguranță** - Facem toate eforturile pentru a ne asigura că produsele ENECON® sunt cât se poate de ușor de utilizat și sigure. Trebuie respectate standardele industriale normale și practicile privind curățenia la locul de muncă și protecția personalului. Pentru mai multe informații, vă rugăm consultați FIȘA DE DATE DE SIGURANȚĂ A PRODUSULUI (MSDS) care vă va fi furnizată împreună cu materialul (disponibilă și la cerere).

**Curățarea echipamentelor** - Curățați imediat excesul de material de pe instrumente. Folosiți acetonă, MEK, alcool izopropilic sau alte produse similare, în funcție de necesități.

**Asistență tehnică** - Echipa tehnică a ENECON® este întotdeauna disponibilă pentru a vă oferi asistență tehnică și sprijin. În cazul în care aveți nevoie de indicații în sensul difișilor proceduri de aplicare sau pentru a primi răspunsuri simple la întrebări simple, luați legătura cu specialistul local ENECON® Fluid Flow Systems Specialist sau cu centrul tehnic de asistență al ENECON®.



Toate informațiile prezentate aici se bazează pe testările realizate de-a lungul timpului în laboratoarele noastre, precum și experiența practică de pe teren și sunt considerate a fi fiabile și exacte. Nu se oferă nicio condiție sau garanție care să acopere rezultatele obținute în urma utilizării produselor noastre pentru niciun caz particular, chiar dacă scopul este dezvăluit sau nu și nu ne putem asuma răspunderea în cazul în care nu se obțin rezultatele dorite.

Drepturi de Autor © 2014 by ENECON® Corporation. Toate drepturile rezervate. Nici o parte a acestei lucrări nu poate fi reprodusă sau utilizată sub orice formă sau prin orice mijloace - grafice, electronice sau mecanice, inclusiv prin fotocopiere, înregistrare sau stocare de informații și sisteme de recuperare - fără acordul scris al ENECON® Corporation.