

Nu uitați –
ENECRETE®WS
este sistemul
nostru de
impermeabilizare
și acoperire a
fisurilor –
consultați
informațiile
despre
ENECRETE® WP
(astupă
scurgerile) care
ajută la oprirea
scurgerilor, la

Produse revoluționare...

...pentru reconstrucția, refacerea suprafeței
și protejarea tuturor tipurilor utilaje,
echipamente și structuri pentru curgerea
fluidelor

ENECRETE® WS

Sistemul de impermeabilizare

Sistemul de impermeabilizare și oprire a scurgerilor in situ acoperă, umple, etanșează și protejează

Protejează betonul,
mortarul, cimentul și
cărămida

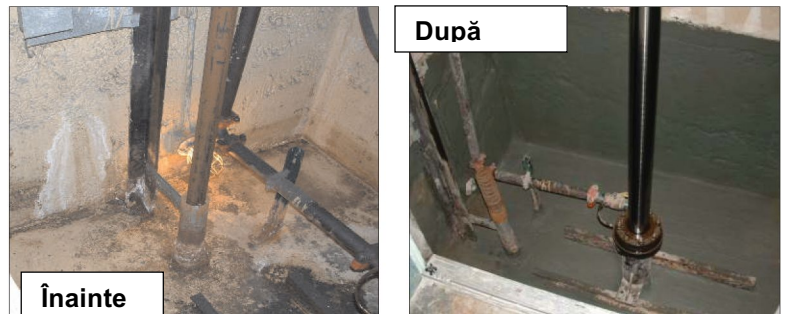
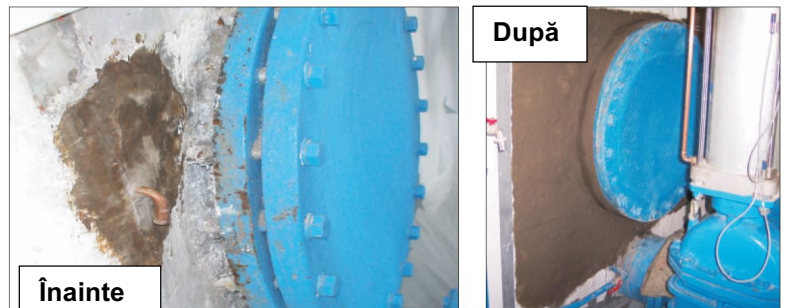
Impermeabilizează și
etanșează

Excelentă aderență

Ușor de utilizat

ENECRETE® WS
combină cele mai bune
caracteristici ale
materialelor
tradiționale pe bază de
ciment cu avansata
aderență și protecție a
polimerilor de cea mai
înantă calitate.

Acest material
extraordinar oferă un
compus ușor de
utilizat, care etanșează
permanent cărămida,
betonul și cimentul de
infiltrații și exfiltrații.



ENECRETE® WS este un sistem de protecție și de impermeabilizare a structurilor de beton și zidărie. Folosește un proces de întărire cu reacție multiplă, care îi conferă proprietăți excepționale. Reacțiile care au loc în timpul amestecării combină reacția de hidratare a calciului / dioxid de siliciu / cimentului de aluminiu, pentru rezistență și durabilitate, cu reacția de formare a peliculei polimerice aderente, pentru impermeabilizare, rezistență chimică și aderență.

ENECRETE® WS poate fi folosit ca strat de acoperire de protecție pe partea negativă / pozitivă a structurilor și sistemelor de curgere a fluidelor din beton dar și ca mortar de reparatie, în funcție de dozajul de amestecare utilizat.

WS este un produs format din două componente, ușor de preparat și de aplicat in situ. Este un produs care poate fi folosit pentru a rezolva două probleme comune în acest sector - atacarea betonului și infiltrarea apei.



ENECON Corporation
The Fluid Flow
Systems Specialists.

www.enecon.com

Toll Free: 888-4-ENECON

Tel: 516 349 0022 · Fax: 516 349 5522

Email: info@enecon.com

6 Platinum Court · Medford, NY 11763-2251

Date tehnice		
Capacitate volumică la 15 kg.		
.39 ft ³ 675 in ³ 11060 cc		
Rată de acoperire la kitul de 15 kg	65 - 75 ft ² @ 1/16" / 6.5 - 7.5 m ² @ 1.5 mm în funcție de rugozitatea suprafeței	
Durată de viață în depozit 18 luni în recipientele originale închise.		
Dozaj amestec	PULBERE	LICHID
La volum	1.3	1.0
La greutate	3.3	1.0
TimP de acțiune	1 oră	



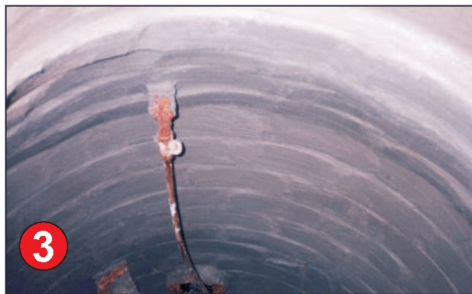
1

1. Problema - supuși agresiunii chimice cu scurgeri de apă active ...



2

2. După astuparea scurgerilor active cu ENECRETE® WP, se aplică pe pereți două straturi de WS - sistem de etanșare



3

3. Rezultatul - suprafață protejată, etanșată și impermeabilizată cu ENECRETE® WS în câțiva pași simpli de urmat

Specialistul local, ENECON® Fluid Flow Systems Specialist

Cum se folosește ENECRETE® WS

Pregătirea suprafeței - ENECRETE® WS trebuie aplicat pe suprafețe curate, umede, ferme și bine degroșate.

1. Îndepărtați alte materiale și impuritățile de pe suprafață, de exemplu: grăsimi, ulei, mușgai, alge și alte depuneri..
2. În funcție de tipul suprafeței, îndepărtați impuritățile cu detergent și / sau spălare cu solvent, sablare, curățare cu aburi, spălare sub presiune sau alte metode adecvate.
3. După îndepărtarea tuturor impurităților de pe suprafață și de sub aceasta, clătiți suprafața cu apă curată și lăsați apa să se disipeze.

Aplicare și amestecare - Pentru confortul dvs., pulberea și lichidul pentru ENECRETE® WS vă sunt livrate în cantități precis măsurate pentru a simplifica amestecarea. Scoateți pulberea și lichidul din găleată, turnați lichidul în găleată apoi adăugați lent pulberea peste lichid amestecând continuu. Pentru a facilita amestecarea unei unități complete, se recomandă utilizarea unui dispozitiv de amestecare mecanică, cum ar fi: burghiul și o lamă de mixer pentru uz general.

- Pentru o consistență care poate fi aplicată cu pensula - adăugați tot conținutul recipientului de lichid în găleată.
- Pentru a obține o consistență care se poate aplica cu mistria - adăugați lichidul suficient pentru a obține consistența dorită.

ENECRETE® WS poate fi aplicat numai pe o suprafață umedă, pe care nu bălțește apa. Se aplică cu pensula pentru zidărie sau pensula pentru pasta de tapet. Trebuie aplicat în 2 straturi, fiecare strat având aproximativ 1/16 inci / 1,5 mm grosime. Al doilea strat trebuie aplicat perpendicular pe primul strat. Timpul între două acoperiri la 77 ° F / 25 ° C, este de aproximativ 1 1/2 oră. Nu aplicați produsul în cazul în care temperatura aerului sau a suprafeței este sub 41 ° F / 5 ° C.

Sănătate și siguranță - Facem toate eforturile pentru a ne asigura că produsele ENECON® sunt cât se poate de ușor de utilizat și sigure. Trebuie respectate standardele industriale normale și practicile privind curățenia la locul de muncă și protecția personalului. Pentru mai multe informații, vă rugăm consultați FIȘA DE DATE DE SIGURANȚĂ A PRODUSULUI (MSDS) care vă va fi furnizată împreună cu materialul (disponibilă și la cerere).

Depozitare- A se păstra în recipiente închise, la o temperatură cuprinsă între 41 ° F și 95 ° F, 5 ° C și 35 ° C, într-o zonă curată, uscată.

Curățarea echipamentelor - Spălați mânușile, găleata folosită pentru amestecare găleată și ustensilele cu apă. După întărire, se îndepărtează prin metode mecanice.

Asistență tehnică - Echipa tehnică a ENECON® este întotdeauna disponibilă pentru a vă oferi asistență tehnică și sprijin. În cazul în care aveți nevoie de indicații în sensul dificultăților proceduri de aplicare sau pentru a primi răspunsuri simple la întrebări simple, luați legătura cu specialistul local ENECON® Fluid Flow Systems Specialist sau cu centrul tehnic de asistență al ENECON®.

Toate informațiile prezentate aici se bazează pe testările realizate de-a lungul timpului în laboratoarele noastre, precum și experiența practică de pe teren și sunt considerate a fi fiabile și exacte. Nu se oferă nicio condiție sau garanție care să acopere rezultatele obținute în urma utilizării produselor noastre pentru niciun caz particular, chiar dacă scopul este dezvăluit sau nu și nu ne putem asuma răspunderea în cazul în care nu se obțin rezultatele dorite.

Drepturi de Autor © 2010 by ENECON® Corporation. Toate drepturile rezervate. Nici o parte a acestei lucrări nu poate fi reprodusă sau utilizată sub orice formă sau prin orice mijloace - grafice, electronice sau mecanice, inclusiv prin fotocopiere, înregistrare sau stocare de informații și sisteme de recuperare - fără acordul scris al ENECON® Corporation.